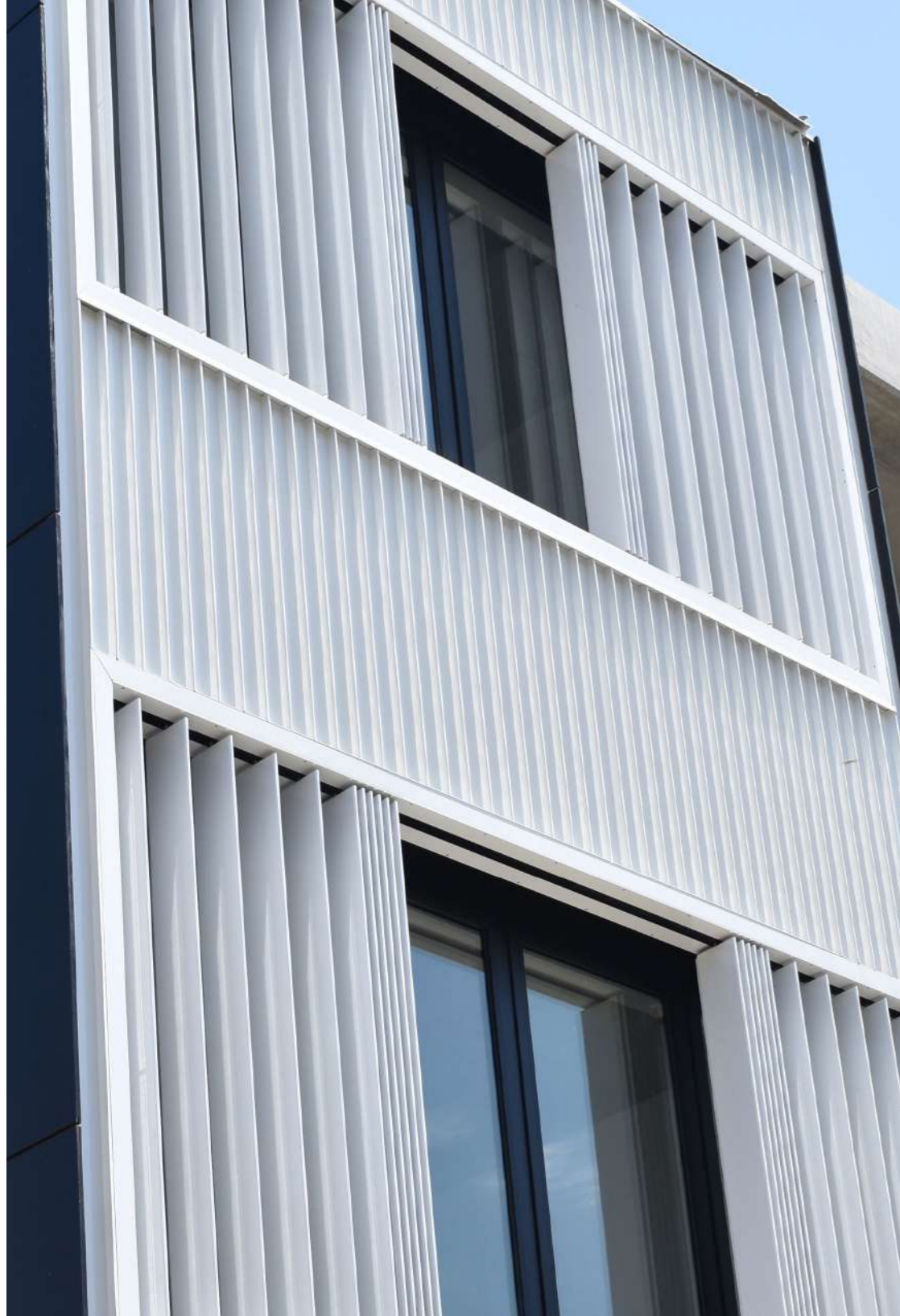


||| Sistemas de celosías

Brise Soleil Replgable Vertical





GRADHERMETIC[®]

Industrial Gradhermetic, S.A.E.

Los sistemas de celosías Gradhermetic son conceptos arquitectónicos que logran el equilibrio perfecto entre la elegancia y la practicidad, ofreciendo a los profesionales de la arquitectura protección solar, visibilidad, modulación de la luz, ventilación y singularidad al edificio.

Las distintas familias de celosías permiten al arquitecto dar respuesta a los requerimientos funcionales, ambientales y económicos que en cada obra se presentan.

Con la utilización de las variantes de materialidad, conformación y tamaño de las distintas series, pueden obtenerse desde la abstracción de tamices visuales hasta el impacto figurativo, expresionista y tecnológico, de las grandes lamas, y, con ello, dotar al edificio tanto de la eficiencia energética, que las protecciones solares proporcionan, como de algunos de los componentes fundamentales de su imagen plástica.



Control solar

Sistemas de celosías

Síguenos en:



III BRISE SOLEIL REPLEGABLE VERTICAL

La protección solar **BRISE SOLEIL REPLEGABLE VERTICAL** es la solución perfecta para viviendas y edificios con grandes superficies acristaladas dónde es un desafío lidiar con el movimiento del sol durante el día. El sistema está compuesto por lamas verticales retráctiles automatizadas y orientables que permiten a los ocupantes maximizar el uso del espacio disponible, disfrutar de vistas sin obstáculos y abundante luz natural proporcionando un ambiente agradable durante todo el día.

El conjunto de lamas se puede cerrar y orientar a la inclinación deseada manteniendo la privacidad en el interior. El sistema retráctil se puede detener en cualquier ámbito del replegable. Además su sistema de detección de obstáculos garantiza la parada inmediata evitando cualquier contratiempo o lesiones sobre personas.



BS REPLEGABLE VERTICAL 200

Lama replegable y orientable.
Aluminio extruido.
Forma plana.
Sección rectangular de 200 x 30 mm.



BS REPLEGABLE VERTICAL 250

Lama replegable y orientable.
Aluminio extruido.
Forma curva.
Sección elíptica de 250 x 40 mm.

Brise Soleil REPLEGABLE VERTICAL 200 | 250

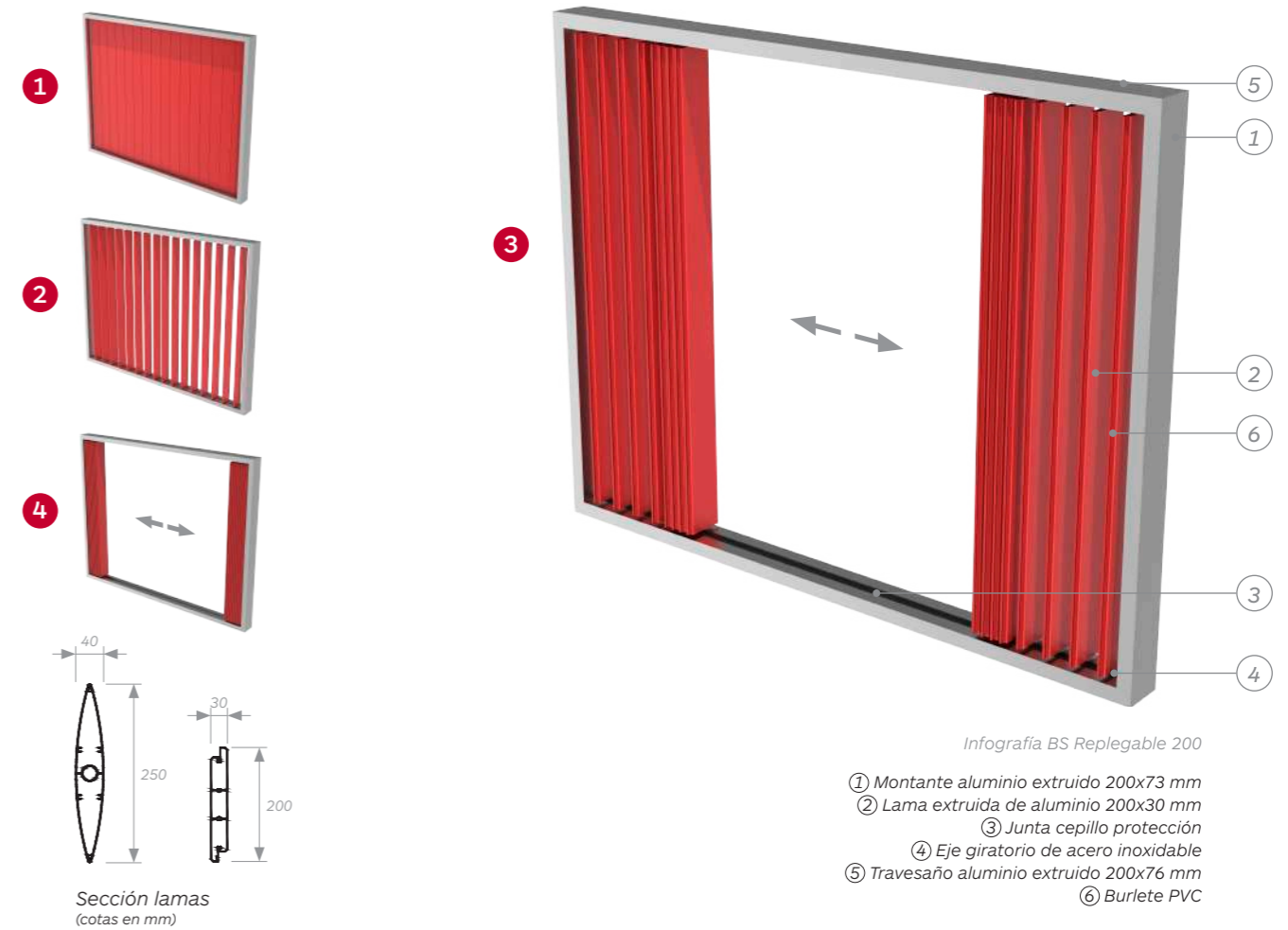


Características

- Diseño único y elegante de celosía con lamas tubulares de sección rectangulares (lama 200) y elíptica (lama 250), verticales y replegables.
- Juego de testeros de aluminio cortados a láser.
- Sistema oculto de orientación y replegado con piezas de acero inoxidable.
- Posibilidad de soluciones configurables para el replegado: replegados de lamas hacia un extremo (una dirección) o replegado de lamas para cada extremo (doble dirección).
- Lamas orientables unidas por una cadena oculta dentada de PVC reforzada. Orientación máxima: 90°.
- Altura máxima de la celosía con Lama 200: 3000 mm. Para Lama 250: 3500 mm. Altura mínima: 1300 mm (Lamas 200-250).
- Anchuras máximas del sistema según tipos de replegados*: 6000mm (un motor) y 12000 mm (dos motores).
- Tamaño de pila de lamas para celosías de replegado en una sola dirección: Lama 200 = 22% del ancho total; Lama 250 = 26% del ancho total.
- Tamaño de las pilas de lamas para celosías de replegado en doble dirección: Lama 200 = 11% a cada lado del ancho total; Lama 250 = 13% a cada lado del ancho total.
- Accionamiento a motor oculto para la orientación y replegado de lamas.
- Sistema de detección de obstáculos de parada automática para el replegado y orientación de lamas.
- El travesaño inferior del marco de la celosía está diseñado para poder ser pisable.
- Posibilidad de combinar con sistema de solo lamas orientables. en aplicación de marco fijo.
- Instalación en marco de aluminio extruido de dimensiones 76 x 200 mm.

Lamas	Perfilería	Disposición	Acabados lamas y perfilería	Domótica	Viento
EXTRUIDO	EXTRUIDO	VERTICAL REPLEGABLE	EN POLVO QUALICOAT	GRADCOLORS	RESISTENCIA CLASE 6

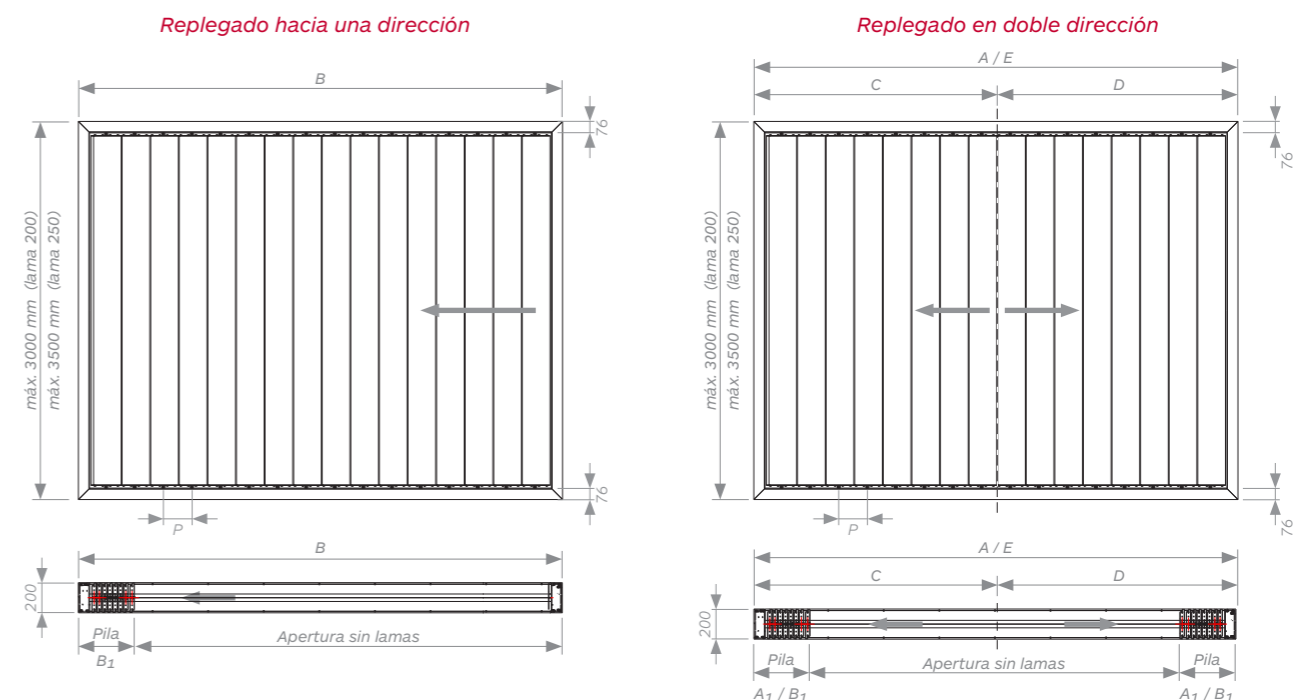
BS REPLEGABLE VERTICAL 200 | 250



Infografía BS Replegable 200

- ① Montante aluminio extruido 200x73 mm
- ② Lama extruida de aluminio 200x30 mm
- ③ Junta cepillo protección
- ④ Eje giratorio de acero inoxidable
- ⑤ Travesaño aluminio extruido 200x76 mm
- ⑥ Burlete PVC

Alzados y secciones en planta



*Tipos de replegados:

- Cota A - Doble replegado. Marco cerrado: ancho máximo 6000 mm (1 motor)
- Cota B - Una sola dirección. Marco cerrado: ancho máximo 6000 mm (1 motor)
- Cota C - Una sola dirección. Marco abierto derecha: ancho máximo 6000 mm (1 motor)
- Cota D - Una sola dirección. Marco abierto izquierda: ancho máximo 6000 mm (1 motor)
- Cota E - Doble replegado. Dos marcos abiertos unidos: ancho máximo 12000 mm (2 motores)

- Pila A₁ | Lama 200 = 11% (A)
Lama 250 = 13% (A)
- Pila B₁ | Lama 200 = 22% (B)
Lama 250 = 26% (B)

P: 189 mm (Lama 200)
P: 229 mm (Lama 250)



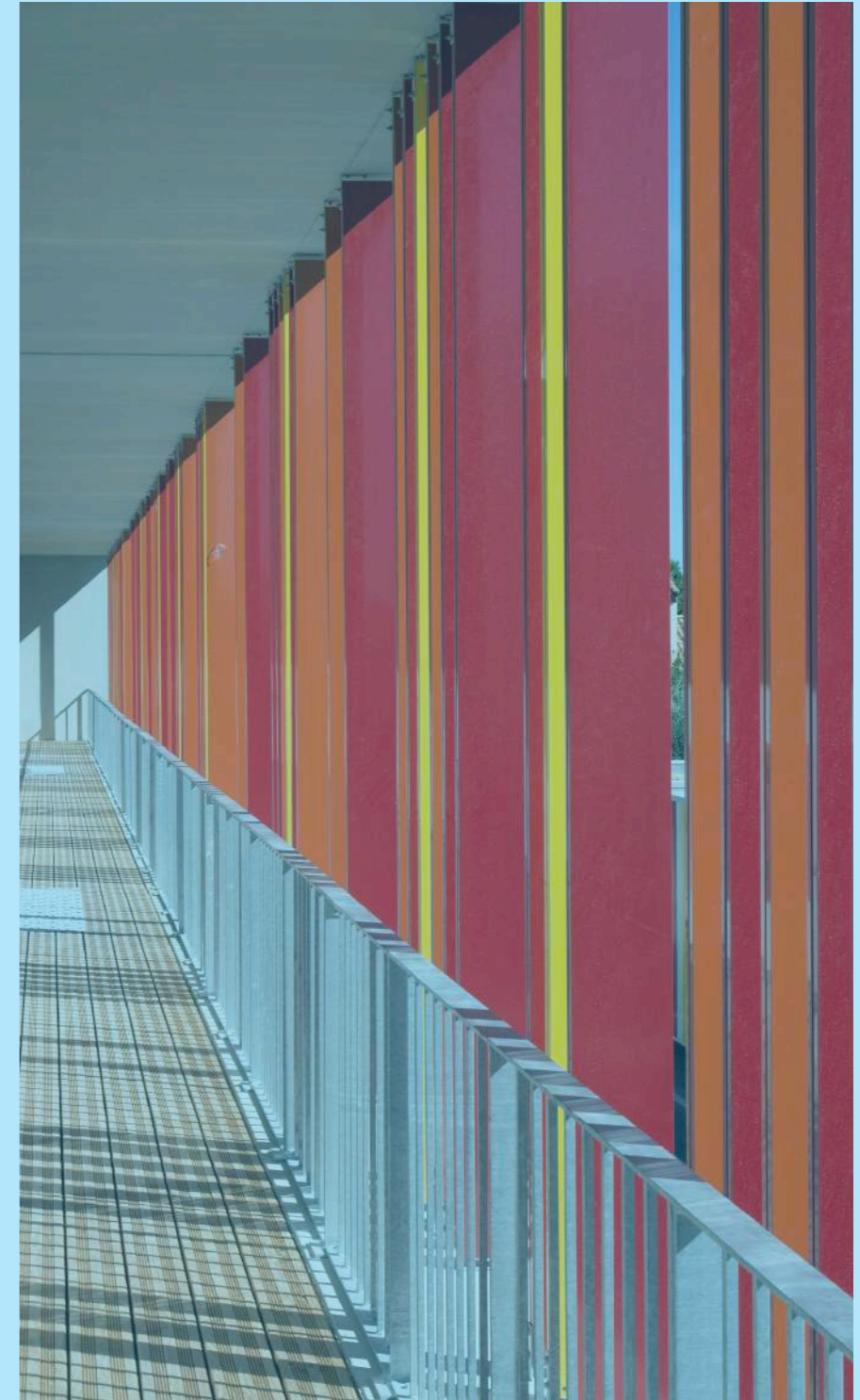
VILLAGE DES SCIENCES

Arquitectos: BPA Architecture
Producto: Brise Soleil Serie BT 190
Ubicación: Montpellier, Francia
Fotografía: Gradhermetic



CASA HERZELIA

Arquitectos: Piero Lissoni
Producto: Brise Soleil Serie BT 190
Ubicación: Herzelia, Israel
Fotografía: Lissoni Architettura SpA



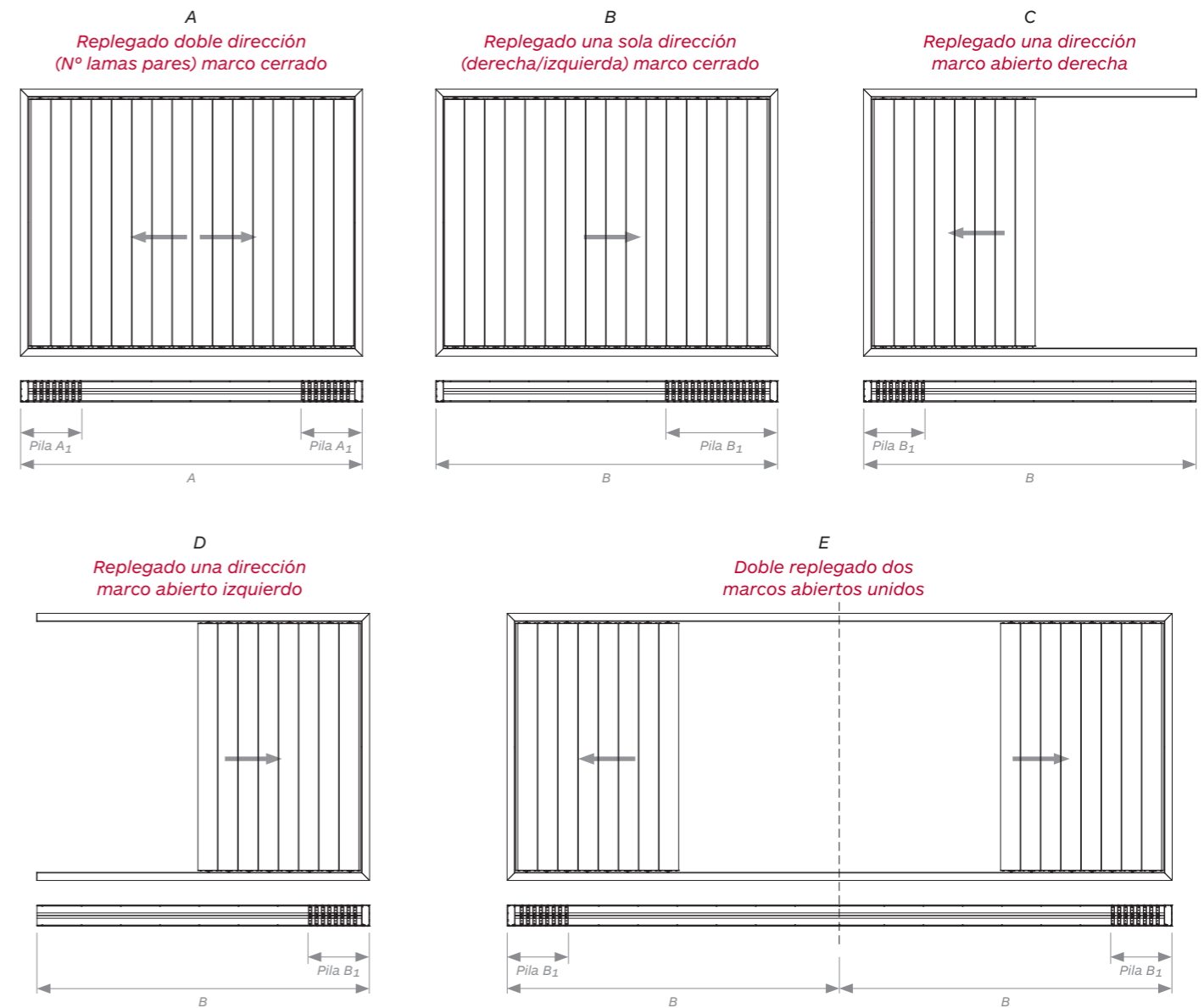
LYCÉE HONORE DE BALZAC

Arquitecto: Romain Jamot
Producto: Brise Soleil Serie BT 300
Ubicación: Montpellier, Francia
Fotografía: Profesional

APLICACIONES Dimensiones máximas

Aplicación	Tipo Perfilería	Tipo Replegado	BS REPLEGABLE VERTICAL 200	BS REPLEGABLE VERTICAL 250
				
MARCO FIJO	Marco 200 x 70 mm + tapeta 3 mm (verticales) / tapetas 6 mm (horizontales)	A	6000 (*) x 3000 (*)	6000 (*) x 3500 (*)
		B	6000 x 3000 (*)	6000 x 3500 (*)
		C	6000 x 3000 (*)	6000 x 3500 (*)
		D	6000 x 3000 (*)	6000 x 3500 (*)
		E	12000 x 3000 (*)	12000 x 3500 (*)

(*) Altura mínima 1300 mm
(**) Múltiple de lamas pares



Pila A₁ | Lama 200 = 15% (A)
Lama 250 = 13% (A)

Pila B₁ | Lama 200 = 30% (B)
Lama 250 = 26% (B)



GRADCOLORS

Pintura COIL COATING

Lamas de aluminio perfiladas:

Series PH, Serie P, Serie BG, Serie BH, Serie BM.

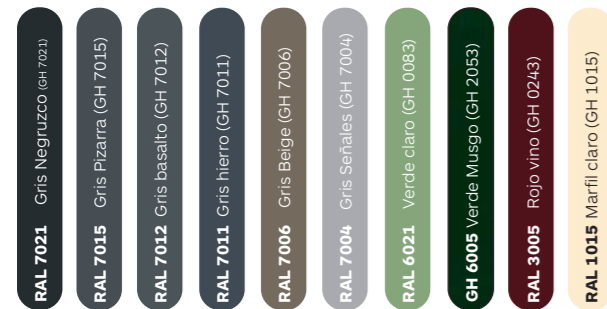
Estándar



Complementario (colores RAL)



Complementario (colores RAL)



Complementario (colores GH)



Madera (consultar mínimos)



* Nudo

Lineal

Efecto



Moteado

RAL



Metal

* Mínimo 9000 ml

Pintura AL POLVO

Lamas de aluminio extruido:

Serie C, CL, E, T, BR, BS, BZ, BT, Biogradpanel, BS Replegable Vertical.

Lamas de acero galvanizado:

Serie BR

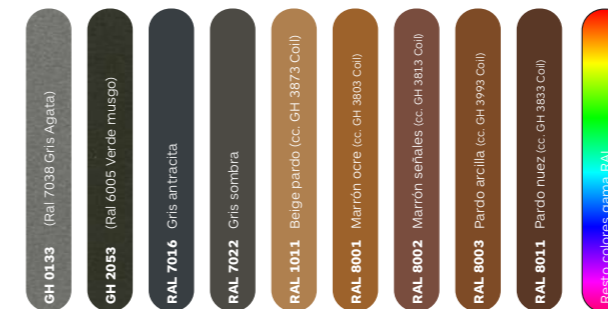
Mallas expandidas:
Serie M.EX

Chapas perforadas:
Serie SH

Estándar



Complementario



RAL

(cc) = Correspondencia color imitación madera en acabado coil coating.

ANODIZADO

Estándar

No posible Serie BR, Biogradpanel, BS Replegable Vertical.



FOLIADO

Carta Renolit

No posible Serie SH, Serie M.EX, Biogradpanel, BS Replegable Vertical.



Acabado LASUR

Lamas de Madera:

Serie CL W, Serie P W, Serie BS W

Estándar



complementario



Consultar mínimos

Acabado SANDING

Lamas de Annapurna:

Serie CL W, Serie BS W

Lamas de Annapurna



Acabado N-DURANCE

Lamas de Bamboo:

Serie P W

Estándar



Puede existir pequeñas diferencias de tonalidad y brillo entre colores de la carta RAL y su equivalencia en color GH o viceversa.



*“Eficiencia y diseño
al servicio de la arquitectura”*

info@gradhermetic.com
gradhermetic.com

GRADHERMETIC[®]

