

METAL-LIC / GRAD-STOR

Tende alla veneziana con lamelle orientabili

GRADHERMETIC

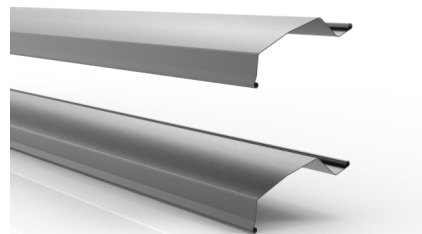
Industrial Gradhermetic, S.A.E.

MODELLI

Secondo la forma e dimensioni del profilo:

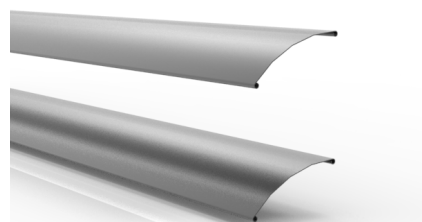
METAL-LIC

Fabbricata con lame orientabili e impacchettabili di alluminio profilato a forma di "U" invertita di 97 mm di larghezza e 24 mm di spessore, con clips di fissaggio agli estremi, accoppiati nel meccanismo di regolazione e trazione alloggiato all'interno delle guide.



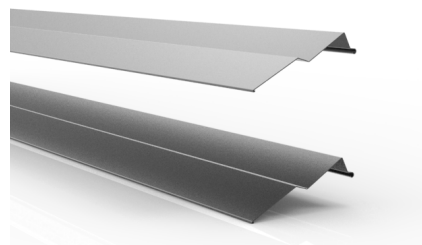
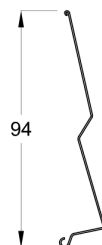
GRAD-STOR 80

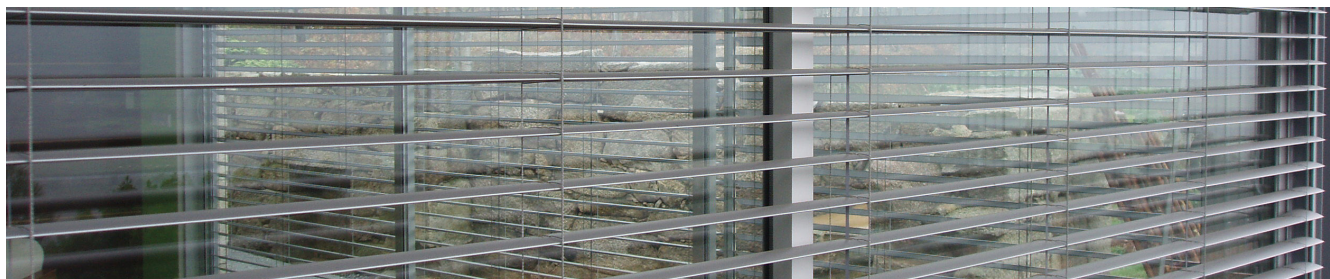
Fabbricata con lame orientabili e impacchettabili di alluminio profilato concavo di 80 mm di larghezza e 13 mm di spessore con bordo rinforzato, le lame sono unite da cremagliere che compiono la funzione di orientamento e per mezzo delle cinte che alzano e abbassano il frangisole.



GRAD-STOR 90

Fabbricata con lame orientabili e impacchettabili di alluminio profilato a linee rette a forma di M di 94 mm larghezza e 18 mm di spessore, la forma delle sue lame permette di ridurre la zona di occultamento del pacchetto, i suoi fili per orientamento sono in fibra di carbonio rivestito con poliestere.





CARATTERISTICHE

EFFICIENZA ENERGETICA

I nostri sistemi di lame impacchettabili non solo svolgono funzione di regolazione climatica, assicurano anche un risparmio energetico, impedendo la radiazione diretta sulle superficie degli edifici realizzando in finale un apporto importante bioclimatico

In inverno con l'inclinazione delle sue lame si capta l'energia solare riducendo così di molto il consumo per il riscaldamento.



ORIENTAMENTO DELLE LAME

La gamma Metal-lic e Grad-stor permette l'orientamento delle lame in qualsiasi posizione, con il quale si ottimizza l'effetto di schermo solare.

Tanto le lame come i componenti della famiglia di frangisole sono specificamente disegnati per ridurre al massimo i costi energetici.



GAMMA DI COLORI

La carta di colori Gradcolors presenta i colori più rappresentativi della nostra gamma.

Questa carta è formata da colori RAL, N.C.S. y Rollicolor.

Su ordinazione, possiamo fabbricare tanto Metal-lic come Grad-stor in qualsiasi colore.

L'opzione bicolore permette di utilizzare un colore esterno armonizzato con l'esterno e un colore interno a complemento con gli ambienti interni



COMFORT

La gamma Metal-lic e Grad-stor proporzionano il confort visuale combinando la luce naturale e artificiale, aumentando il benessere dove sono installate.

In abitazioni e in edifici di lavoro dove si impongono condizioni regolate di illuminazione e protezione solare, i frangisole GRADHERMETIC risultano indispensabili.



ESTETICA

L'installazione di questi frangisole formano parte della estetica specifica delle edificazioni definendo e proporzionando la propria personalita'.

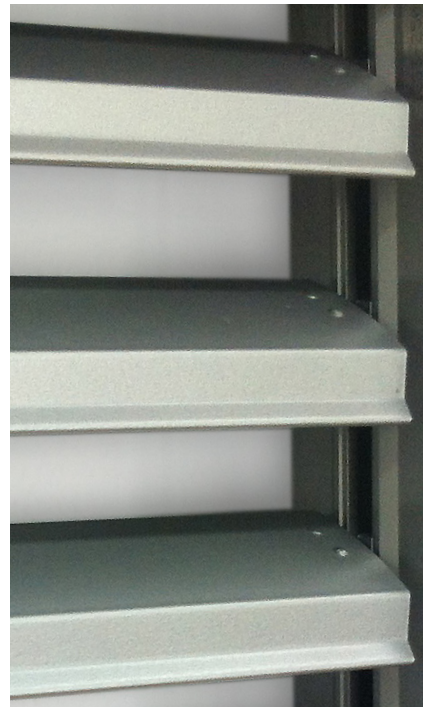
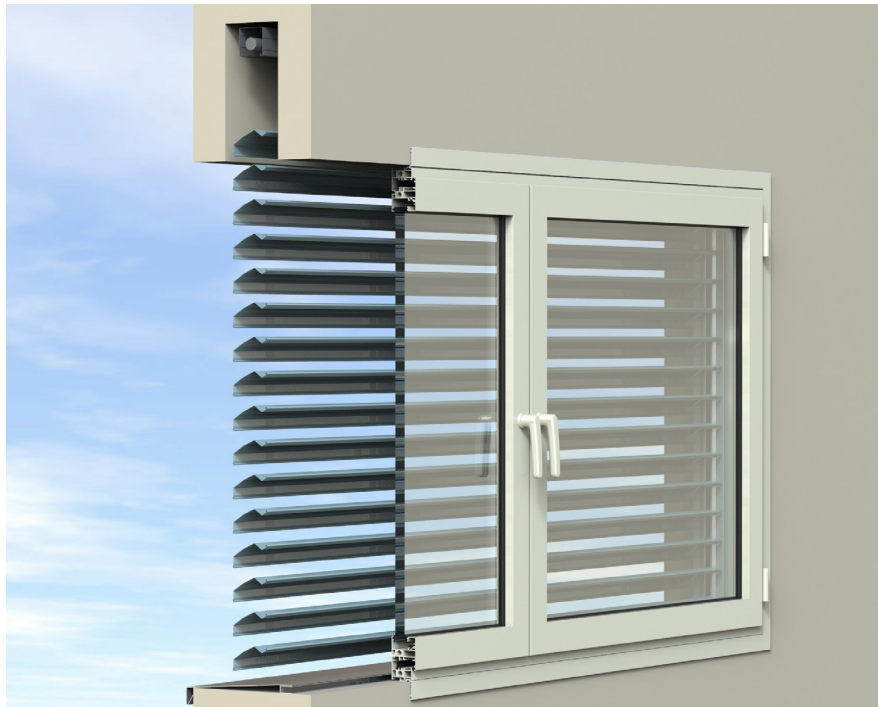
Occasionalmente questa linea di frangisole possono essere installate per l'interno, in detto caso il surriscaldamento e la temperatura interna non si controlla tanto efficacemente.



METAL-LIC

Metal-lic e' un prodotto innovativo per la costruzione di alta qualita' costruita con lame autoportanti e meccanismi di inclinazione integrati nelle guide.

Fabbricata in lega di alluminio di alte caratteristiche offre una gran protezione contra il sole e le intemperie, cosi come una eccellente regolazione della luce. Include dispositivo de protezione contro ostacoli.



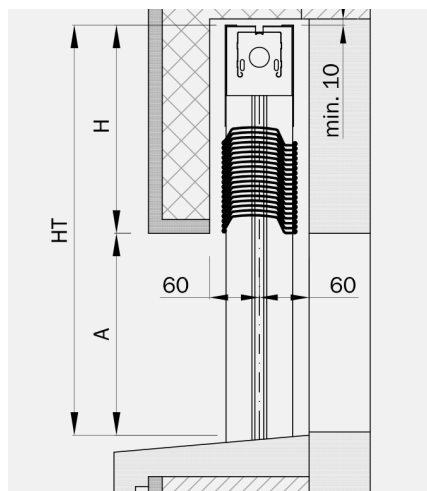
DIMENSIONI E SUPERFICI

| | Frangisole semplice | | Frangisole accoppiato | | |
|--------------------------------|---------------------|------------------|-----------------------|------------------|-------------------|
| | Manovella | Motore | Manovella | Motore | |
| A altezza luce minima | 440 mm. | 440 mm. | 440 mm. | 440 mm. | |
| A altezza luce massima | 4000 mm. | 4000 mm. | 4000 mm. | 4000 mm. | |
| L larghezza minima | 500 mm. | 745 mm. | - | - | |
| L larghezza massima | 2800 mm. | 2800 mm. | 8400 mm. | 8400 mm. | |
| SUP. massima (m ²) | 6.5 m ² | 8 m ² | 5 m ² | 4 m ² | 16 m ² |
| N° massimo | - | - | 2 | 3 | 3 |

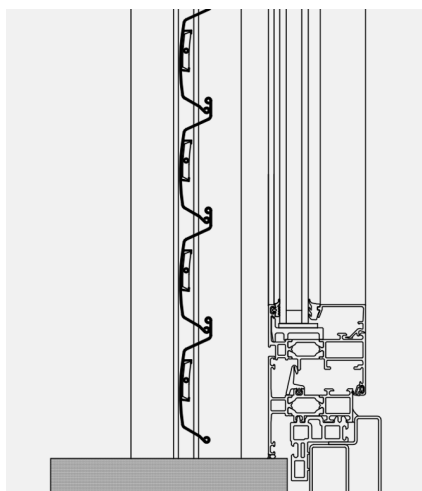
Le sue lame incorporano una guarnizione specificamente disegnata per conseguire alte prestazioni di os-curamento.

Metal-lic e' costruita con lame interamente autoportanti e incorpora un sistema di protezione contro ostacoli.

MISURE IMPACCHETTAMENTO:

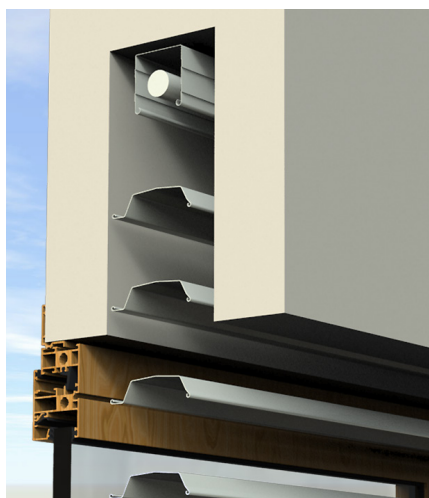
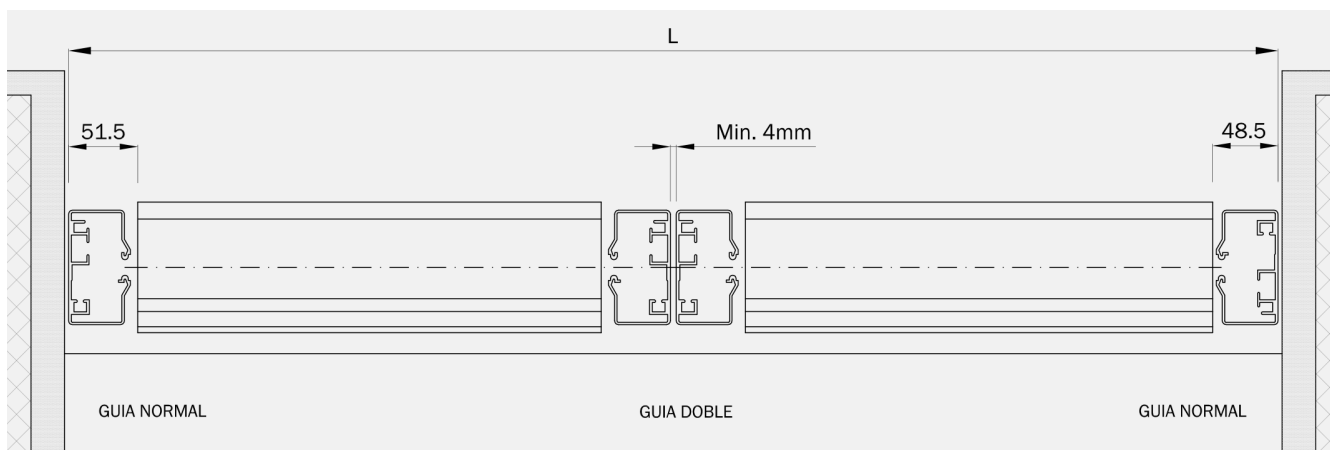


Sezione verticale.

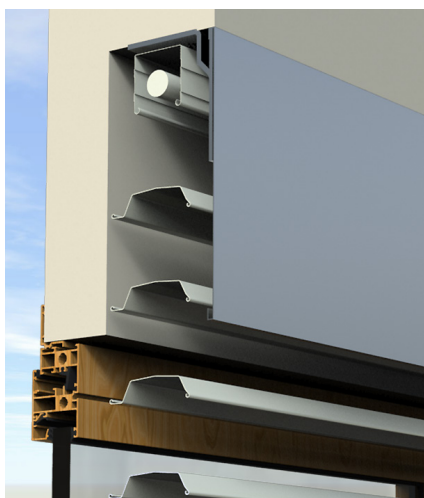


Dettaglio profilo finale.

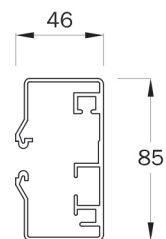
| HT | A | H |
|------|------|-----|
| 1229 | 1000 | 229 |
| 1503 | 1250 | 253 |
| 1777 | 1500 | 277 |
| 2051 | 1750 | 301 |
| 2333 | 2000 | 333 |
| 2607 | 2250 | 357 |
| 2881 | 2500 | 381 |
| 3163 | 2750 | 413 |
| 3437 | 3000 | 437 |
| 3711 | 3250 | 461 |
| 3985 | 3500 | 485 |
| 4267 | 3750 | 517 |
| 4541 | 4000 | 541 |



Sistema in nicchia.



Sistema frontale con veletta.



Guide in estruso di 46 X 85 mm. che incorporano meccanismi insonorizzanti.

Possibilita' di sostituire individualmente le lame danneggiate.

La sua fabbricazione in alluminio allunga considerevolmente la sua vita.

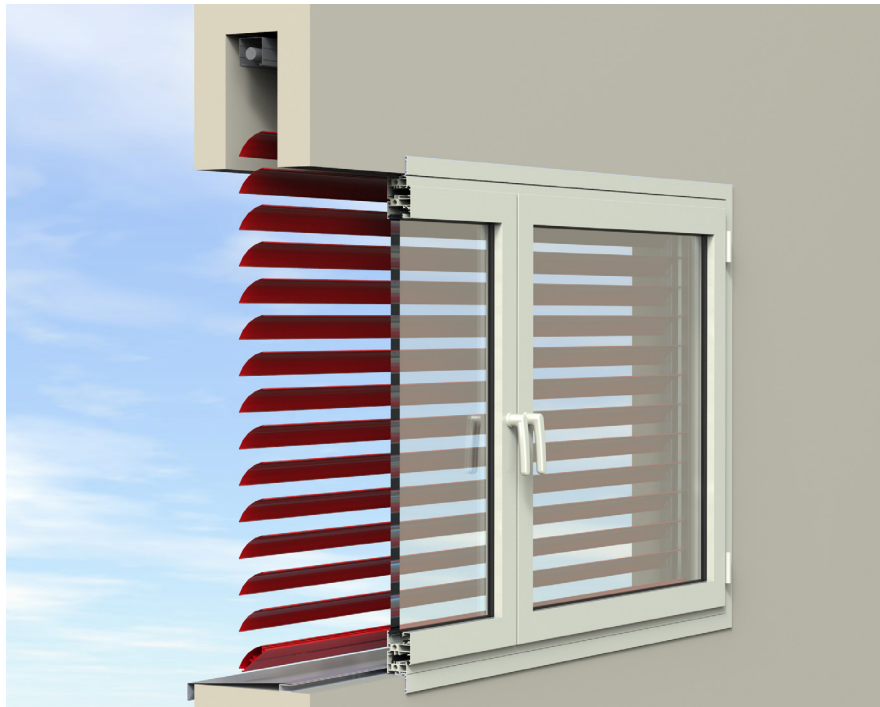
Il frangisole Metal-lic unisce i vantaggi della tenda alla veneziana e dell'avvolgibile orientabile per soddisfare le piu' disparate esigenze.



GRAD-STOR 80

Frangisole di lame larghe per esterni, fabbricata in lega di alluminio di alte caratteristiche, finito con verniciature della massima qualità.

Il ripiegio dei bordi le fornisce una maggiore rigidità rispetto alle simili esistenti sul mercato, e la semplicità dei suoi meccanismi le conferisce un alto rapporto qualità-prezzo.



DIMENSIONI E SUPERFICI

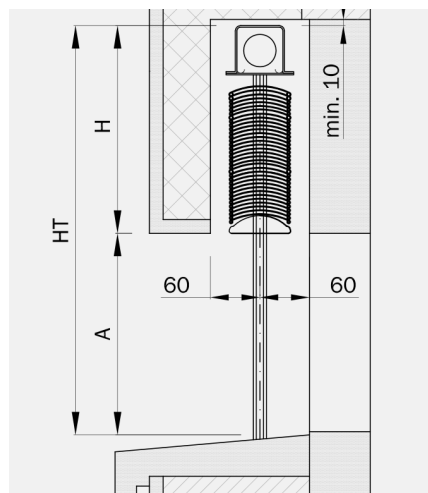
| | Frangisole semplice | | Frangisole accoppiato | |
|--------------------------------|---------------------|-------------------|-----------------------|-------------------|
| | Manovella | Motore | Manovella | Motore |
| A altezza luce minima | 500 mm. | 500 mm. | 500 mm. | 500 mm. |
| A altezza luce massima | 4500 mm. | 4500 mm. | 4500 mm. | 4500 mm. |
| L larghezza minima | 531 mm. | 531 mm. | 531 mm. | 531 mm. |
| L larghezza massima | 4500 mm. | 4500 mm. | 10000 mm. | 10000 mm. |
| SUP. massima (m ²) | 11 m ² | 15 m ² | 11 m ² | 24 m ² |
| N° massimo | - | - | 3 | 4 |

Grad-stor 80 offre una gran protezione contro il sole e le intemperie, così come una ottima regolazione della luce.

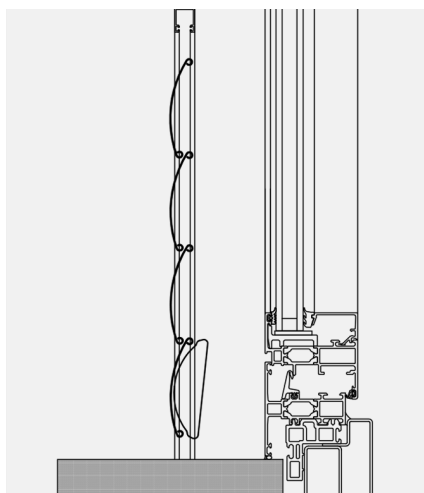
Grad-stor 80 si può fabbricare con lame microforate.

Grad-stor 80 permette una gradevole graduazione della luce, con la possibilità di regolare l'inclinazione delle lame come si preferisce.

MISURE IMPACCHETTAMENTO:

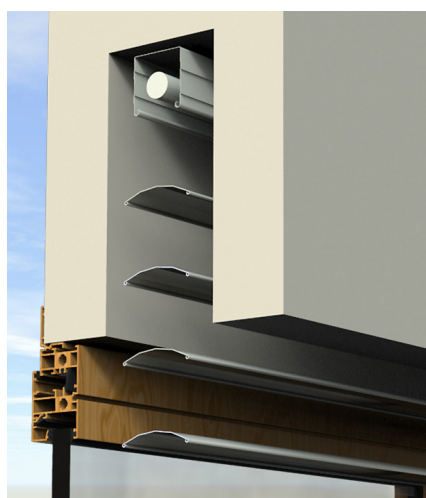
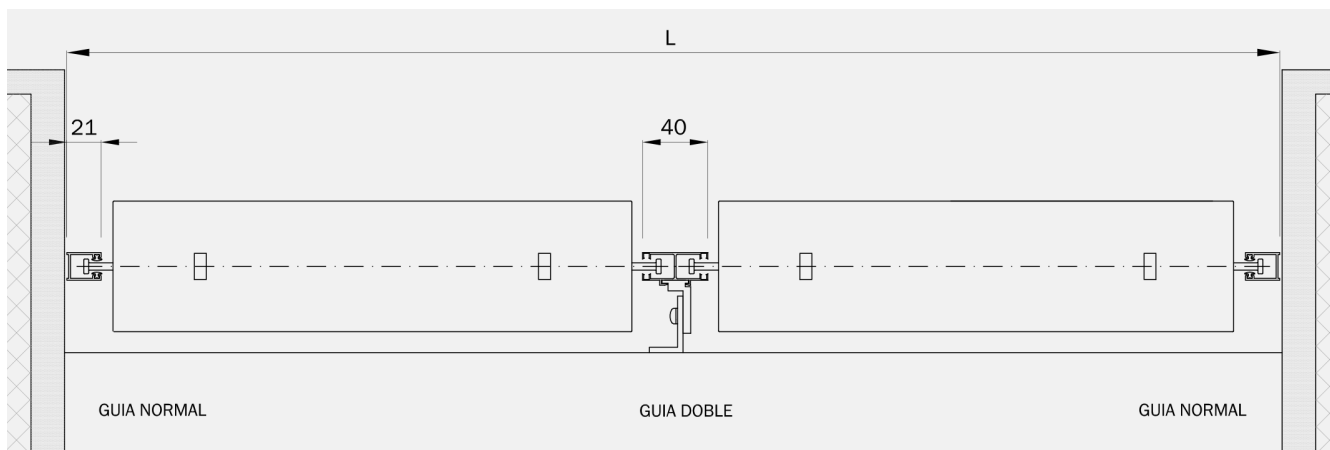


Sezione verticale.

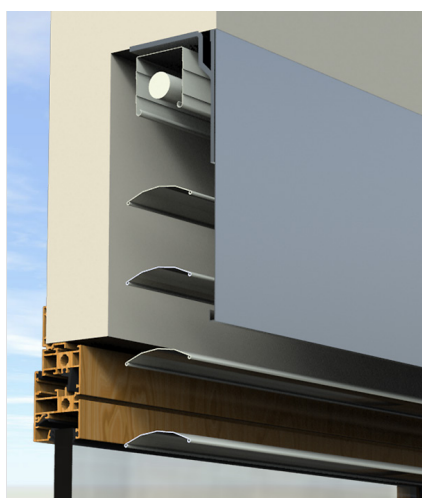


Dettaglio profilo finale.

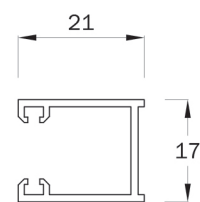
| HT | A | H |
|------|------|-----|
| 1200 | 1000 | 200 |
| 1470 | 1250 | 220 |
| 1735 | 1500 | 235 |
| 2005 | 1750 | 255 |
| 2275 | 2000 | 275 |
| 2545 | 2250 | 295 |
| 2810 | 2500 | 310 |
| 3080 | 2750 | 330 |
| 3350 | 3000 | 350 |
| 3620 | 3250 | 370 |
| 3885 | 3500 | 385 |
| 4150 | 3750 | 405 |
| 4425 | 4000 | 425 |
| 4690 | 4250 | 440 |
| 4960 | 4500 | 460 |



Sistema in nicchia.

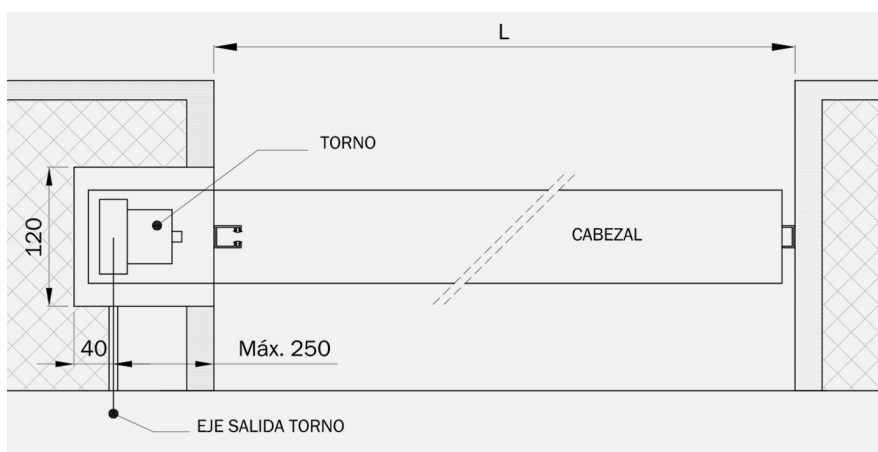


Sistema frontale con veletta.



Il sistema di guide puo' essere con due guide estruse o per due-tre cavi, in funzione della larghezza del frangisole.

La curvatura accentuata e il bordo laterale rinforzato della lamina aumentano considerevolmente la sua stabilita', in maniera che puo' essere utilizzato in condizioni normali come protezione contro le intemperie. D'altra parte la separazione piu' ampia tra lame consente una migliore visibilita' dell'esterno quando sono in posizione orizzontale.



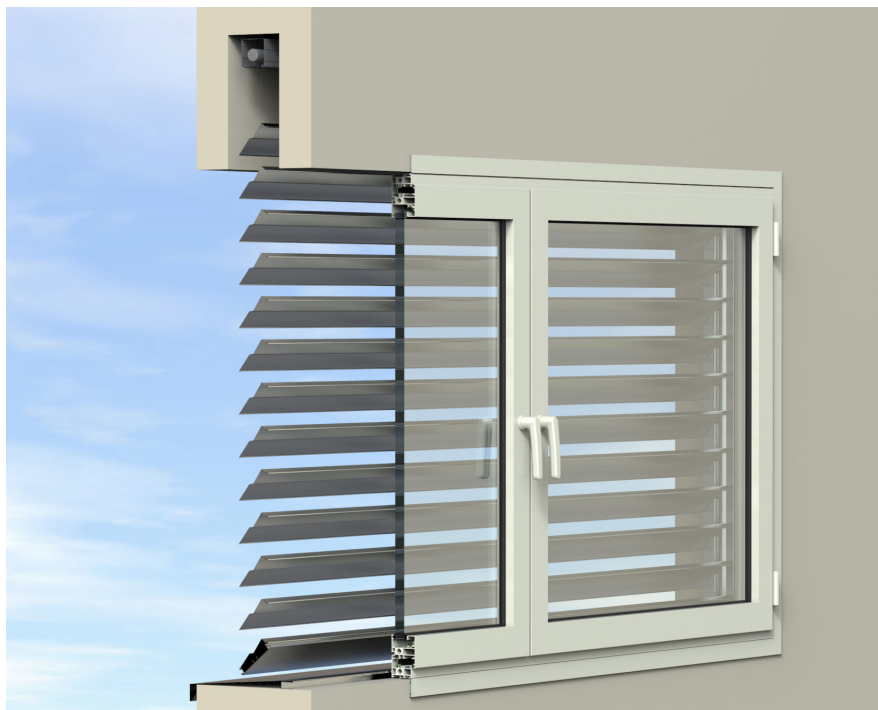
Dettaglio azionamento manovella.



I frangisole Grad-stor 80 sono praticamente silenziosi, potendo essere azionati tanto con motore elettrico come con arganello manuale .

GRAD-STOR 90

Grad-stor 90 e' un frangisole a lame metalliche di alluminio profilato. La forma delle lame assicura un livello di oscurita' eccellente e un controllo estremamente preciso della quantita' di luce che entra attraverso la finestra, per questo e' molto adeguata per graduare la luce nelle zone di lavoro.



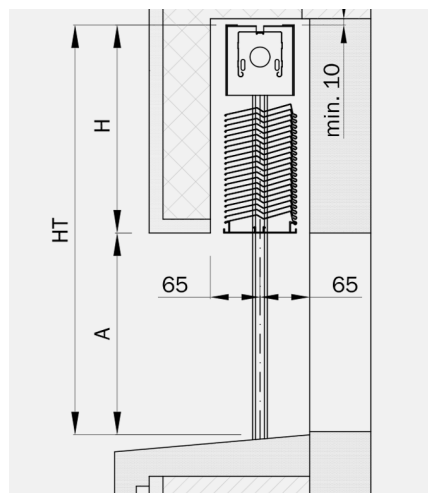
DIMENSIONI E SUPERFICI

| | Frangisole semplice | | Frangisole accoppiato | |
|--------------------------------|---------------------|---------------------|-----------------------|-------------------|
| | Manovella | Motore | Manovella | Motore |
| A altezza luce minima | 800 mm. | 800 mm. | 800 mm. | 800 mm. |
| A altezza luce massima | 4250 mm. | 4250 mm. | 4250 mm. | 4250 mm. |
| L larghezza minima | 550 mm. | 680 mm. | - | - |
| L larghezza massima | 4500 mm. | 4500 mm. | 4500 mm. | 4500 mm. |
| SUP. massima (m ²) | 8.00 m ² | 8.00 m ² | 10 m ² | 35 m ² |
| N° massimo | - | - | 5 | 6 |

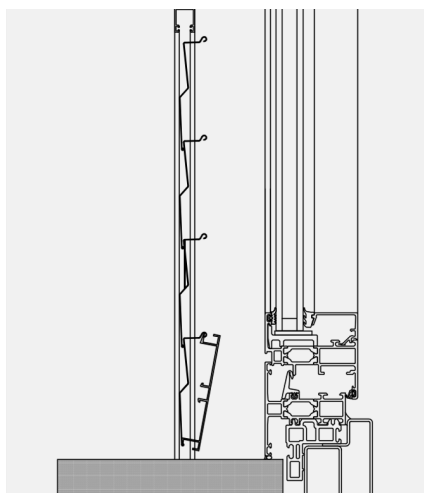
Possibilita' di combinazione di frangisole con un unico comando.

Grad-stor 90 permette su utilización con guías verticales de aluminio o cable de acero inoxidable.

MISURE IMPACCHETTAMENTO:

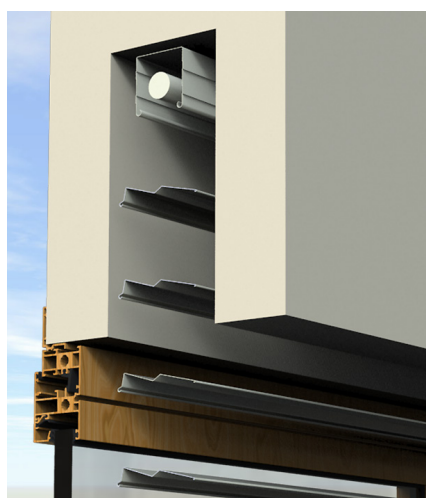
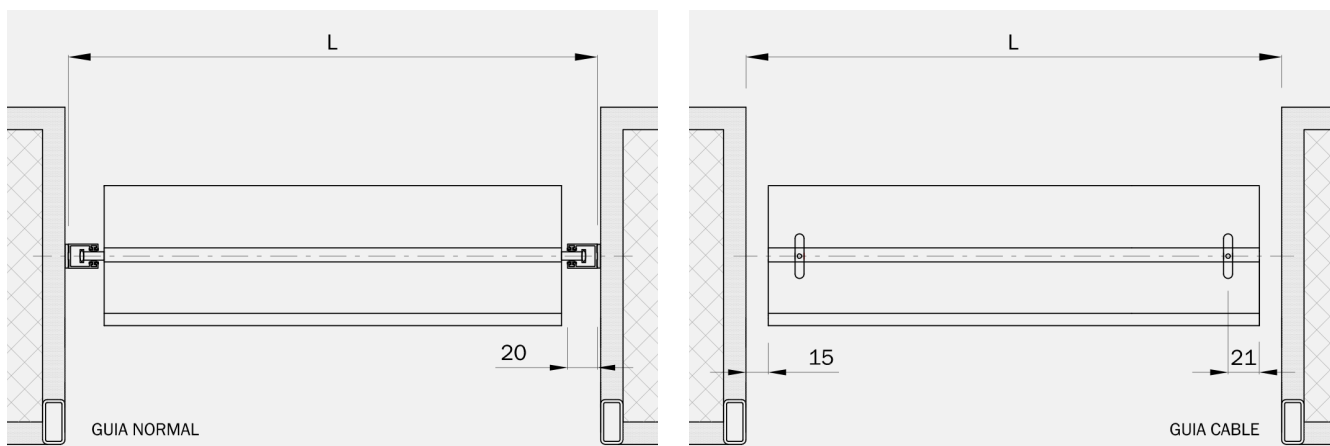


Sezione verticale.

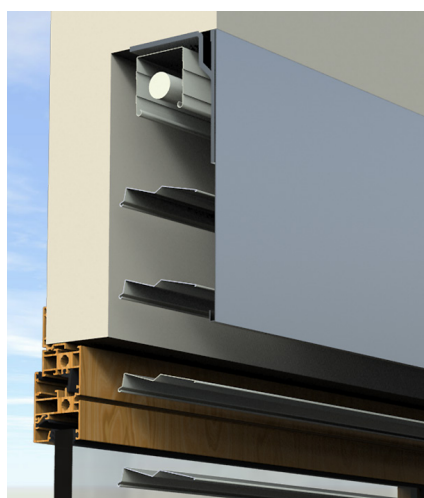


Dettaglio profilo finale.

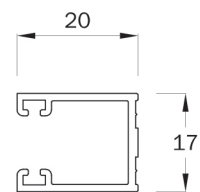
| HT | A | H |
|------|------|-----|
| 1230 | 1000 | 230 |
| 1480 | 1250 | 230 |
| 1730 | 1500 | 230 |
| 1990 | 1750 | 240 |
| 2255 | 2000 | 255 |
| 2520 | 2250 | 270 |
| 2790 | 2500 | 290 |
| 3055 | 2750 | 305 |
| 3320 | 3000 | 320 |
| 3590 | 3250 | 340 |
| 3855 | 3500 | 355 |
| 4120 | 3750 | 370 |
| 4390 | 4000 | 390 |
| 4655 | 4250 | 405 |



Sistema in nicchia.



Sistema frontale con veletta.



Il cassonetto superiore di alluminio e' specificamente disegnato per nascondere gli elementi di orientamento e accessori.

Le lame possono essere posizionate in qualsiasi posizione, da chiuse (posizionando verso giu' a 90°) a completamente aperte (posizionando verso su a 0°) permettendo all'utente di ottenere la luminosita' desiderata e ottenere il miglior effetto della luce solare.





AZIONAMENTI

I frangisole Metal-lic e Grad-stor si possono azionare con meccanismo elettrico o manuale per mezzo di arganello.

Nelle installazioni motorizzate la connessione a un automatismo intelligente garantisce il massimo confort e sicurezza.

La incorporazione di differenti automatismi: comandi a distanza, comandi centralizzati, sistemi di temporizzazione, sensori di vento o di pioggia proporzionano un sistema di gestione globale costituendo una soluzione comoda e efficace tanto per abitazioni come uffici.

Mediante la programmazione oraria si può fissare a che ora salgono o si abbassano ogni giorno della settimana; anche si possono programmare distinti scenari in funzione delle esigenze particolari.

Esiste anche la possibilità di gestire le gli avvolgibili da un telefono smartphone, tablet ect.

E' consigliabile il sistema controllo vento-sole con cui si possono aggiustare i livelli di sole e vento desiderati e la possibilità di ripiegamento automatico quando c'è vento.



GRADHERMETIC[®]

Industrial Gradhermetic, S.A.E.

Stabilimento e uffici: Avda. Béjar, 345
08226 Terrassa - Barcelona (España)
Tel. 93 735 44 08 Fax 93 735 65 43
www.gradhermetic.com info@gradhermetic.com



Delegazioni:

Barcelona Tel. 93 219 47 00 / Madrid Tel. 91 641 21 12 / Bilbao Tel. 94 671 13 18 /
Siviglia Tel. 95 563 04 51 / Valencia Tel. 96 369 64 13 / Valladolid Tel. 983 29 55 11 /
Málaga Tel. 952 23 98 77 / Saragozza Tel.976 125 070 / Vigo Tel. 986 26 30 12

Div. internazionale:

Francia Tel. +33 1 609 13 377 / Italia Tel. +393 663 14 68 / Marrocco Tel. +212 628 11 41 25 /
Cile Tel. +56 9 612 59 265 / Israele Tel. +34 626 407 512 / Portogallo Tel. +34 629 80 69 85



UNE 13659:2004
Clase técnica: 6

