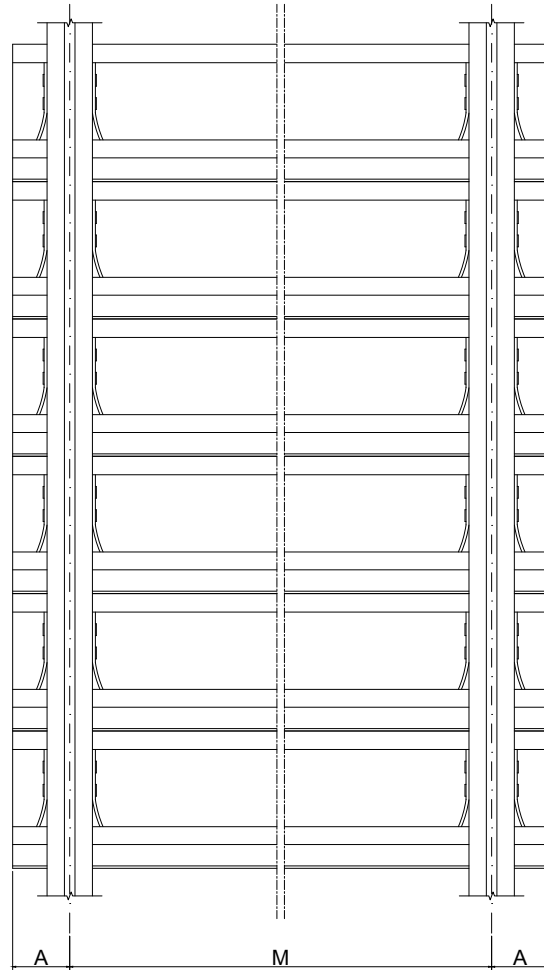
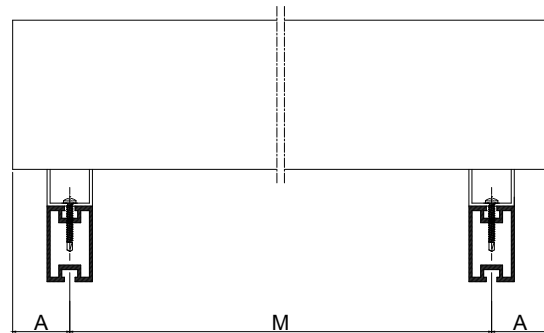


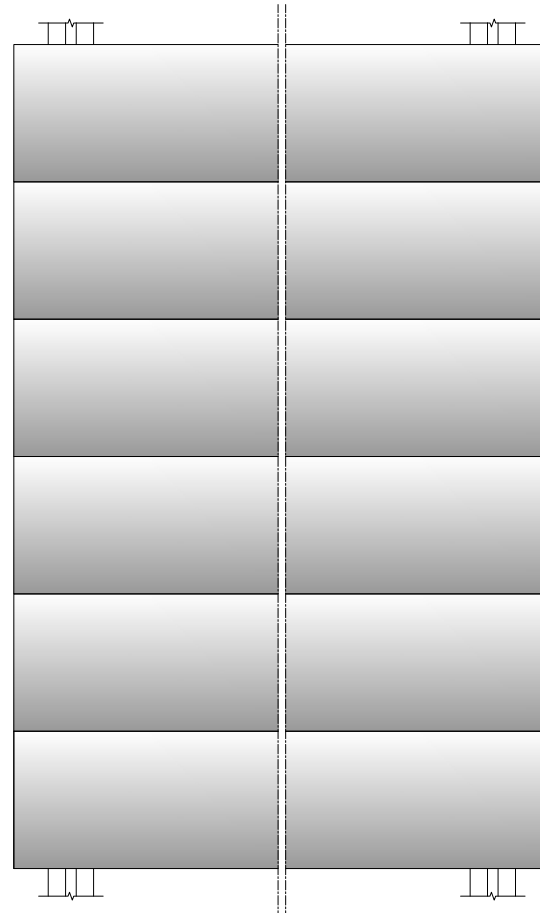
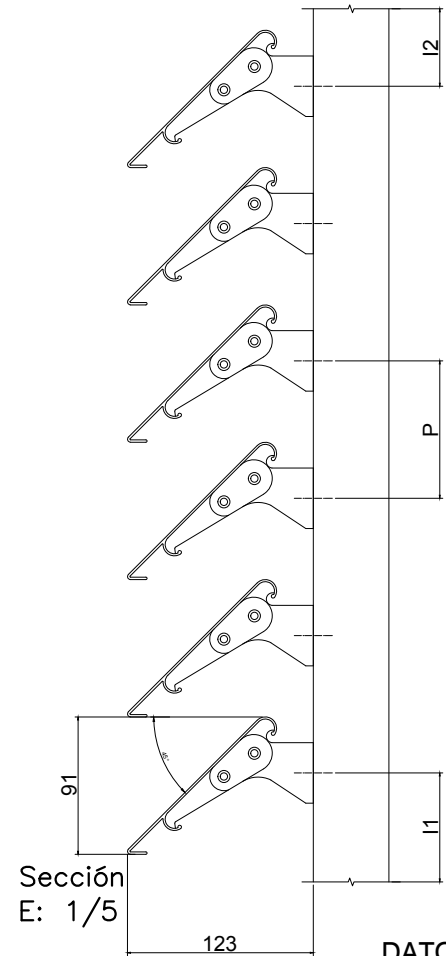
Alzado
E: 1/5



Planta
E: 1/5



Sección
E: 1/5



DATOS TÉCNICOS

	A	M	I1	I2	P
Máximo	300	1600	s/necesidad	s/necesidad	s/necesidad
Mínimo	70	200	45	37	45
Estandar	150	---	---	---	116
Enrasado	---	---	---	---	91

Medidas en mm

Descripción:

Conjunto C 130
Pinza 45°



Aplicación:
PARAMENTO



Título plano:

CONJUNTO C 130
Pinza 45°

Familia:

CELOSÍAS

Clasificación:

PHALSOL > Aluminio >
> Serie C > C 130

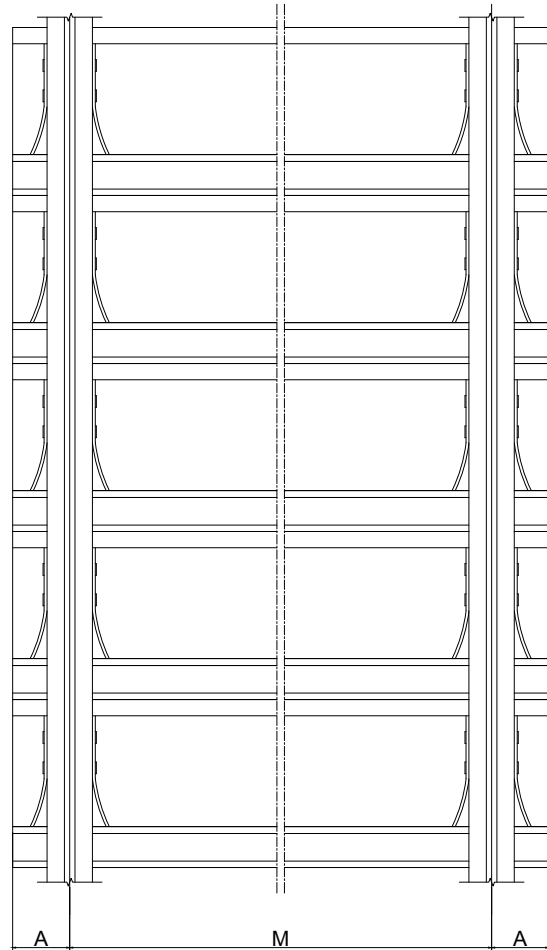
Autor: GRADHERMETIC
Industrial Gradhermetic, S.A.E.

Escala: Según plano (DIN-A3)

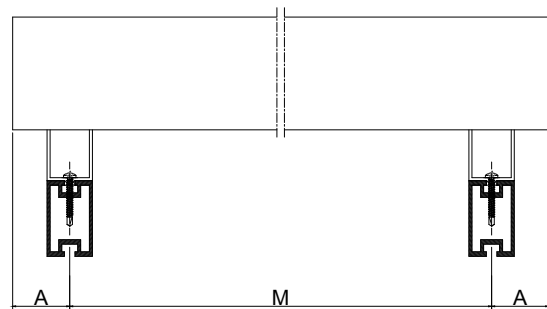
Revisión: v1



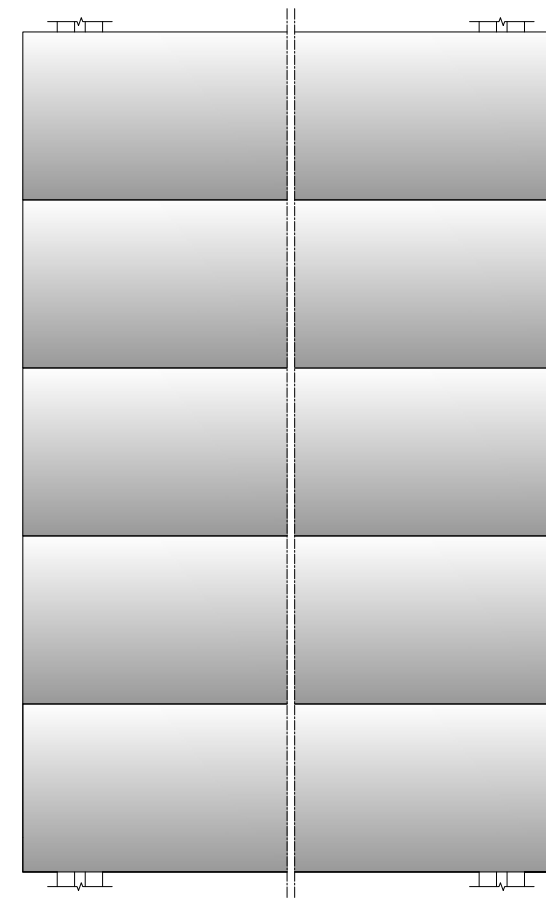
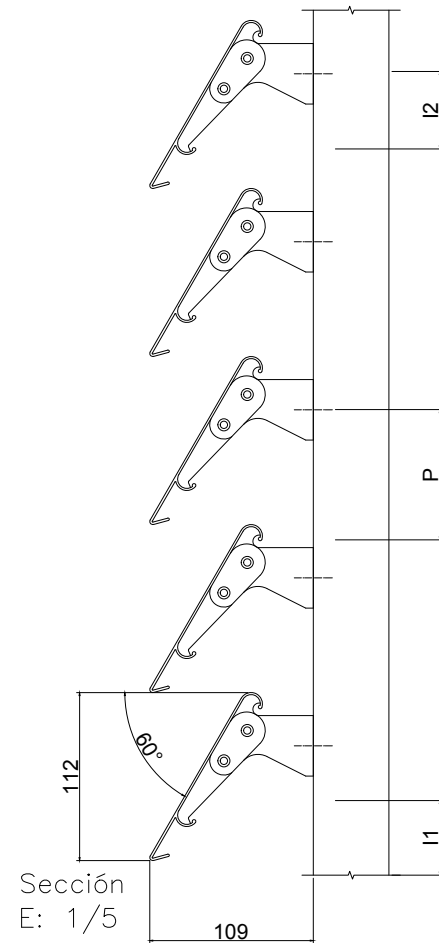
Alzado
E: 1/5



Planta
E: 1/5



Sección
E: 1/5



DATOS TÉCNICOS

	A	M	I1	I2	P
Máximo	300	1600	s/necesidad	s/necesidad	s/necesidad
Mínimo	70	200	76	36	45
Estandar	150	---	---	---	137
Enrasado	---	---	---	---	112

Medidas en mm

Descripción:

Conjunto C 130
Pinza 60°



Aplicación:
PARAMENTO



Título plano:

CONJUNTO C 130
Pinza 60°

Familia:

CELOSÍAS

Clasificación:

PHALSOL > Aluminio >
> Serie C > C 130

Autor: GRADHERMETIC
Industrial Gradhermetic, S.A.E.

Escala: Según plano (DIN-A3)

Revisión: v1

